

TRIUMPH

DAYTONA 750



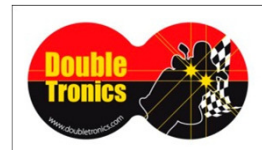
Montage handleiding Triumph Daytona 675



Haal om te beginnen het kuipruitje eraf.
(rest vd kuipen kunnen blijven zitten)



Draai daarna de kapjes achterop de lamp eraf (4 schroefjes per kapje) zodat je bij de stekkers komt.





Strip de beschermhoesjes links en rechts van de bedrading af .

Linkerlamp is dimlicht (vanaf het zadel gezien)

Zwart=massa.

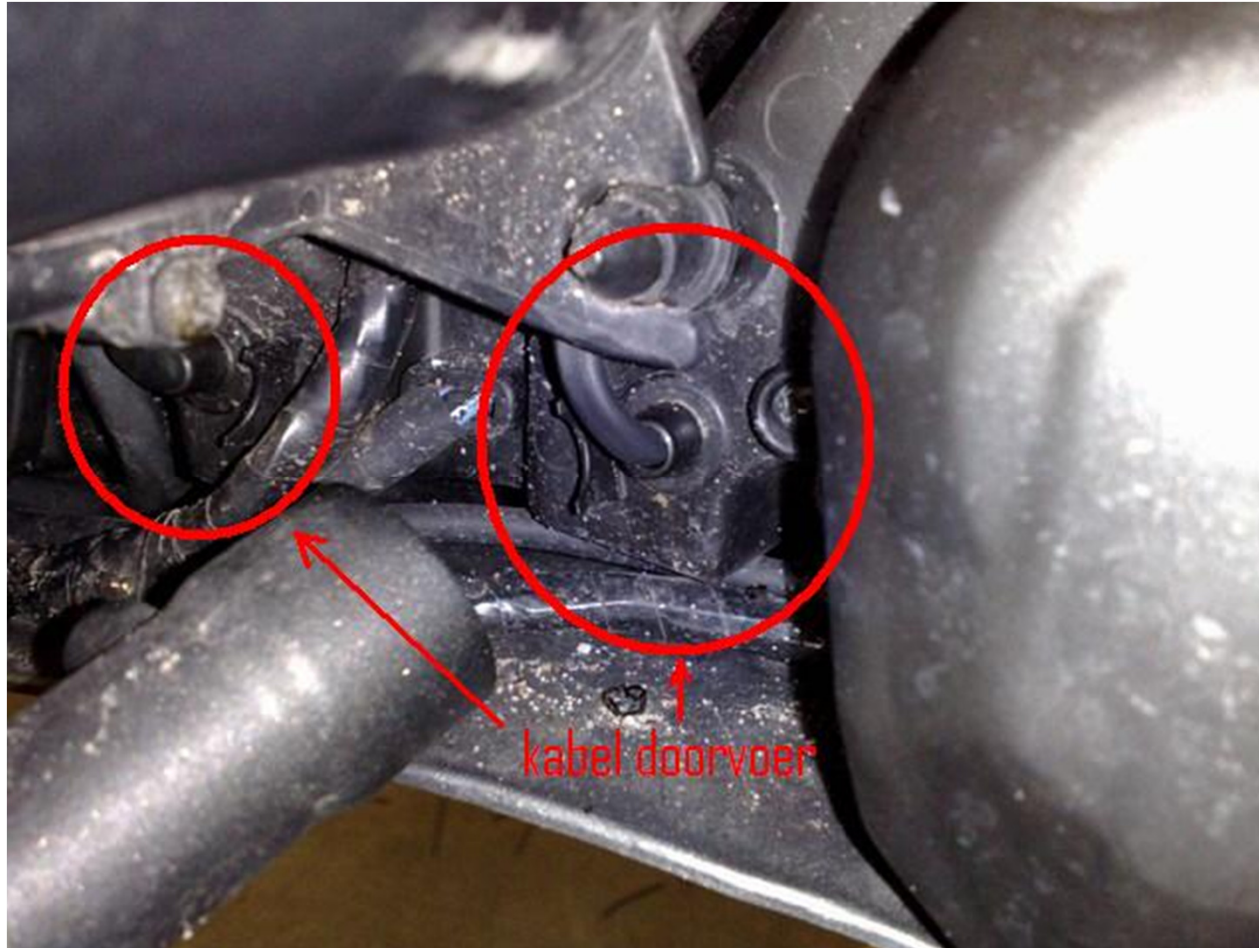
Groen/rood= plus (bij sommige modellen is dit blauw/rood)

Rechterlamp is grootlicht.

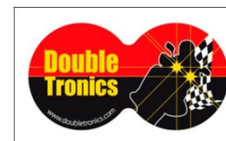
Zwart (/oranje)=massa.

Blauw/wit (rood)=plus

De kabels zijn het beste te scheiden per 2 stuks.
Blauw+zwart links en rood+oranje rechts.
En die kan je via de beluchting naar binnen voeren.



Het module kan perfect onder de tellerunit gemonteerd worden.
En dan dmv een trekbandje aan de kabelboom vastgemaakt worden.
(is bovenop de luchtinlaat pijp)



Voor



Resultaat na



Resultaat na



TRIUMPH

TIGER 1050













TRIUMPH
1000cc
1000cc
1000cc

Mentat

1000cc







TRIUMPH

231 km/h

0

000264

MIN x 1000

GARMIN

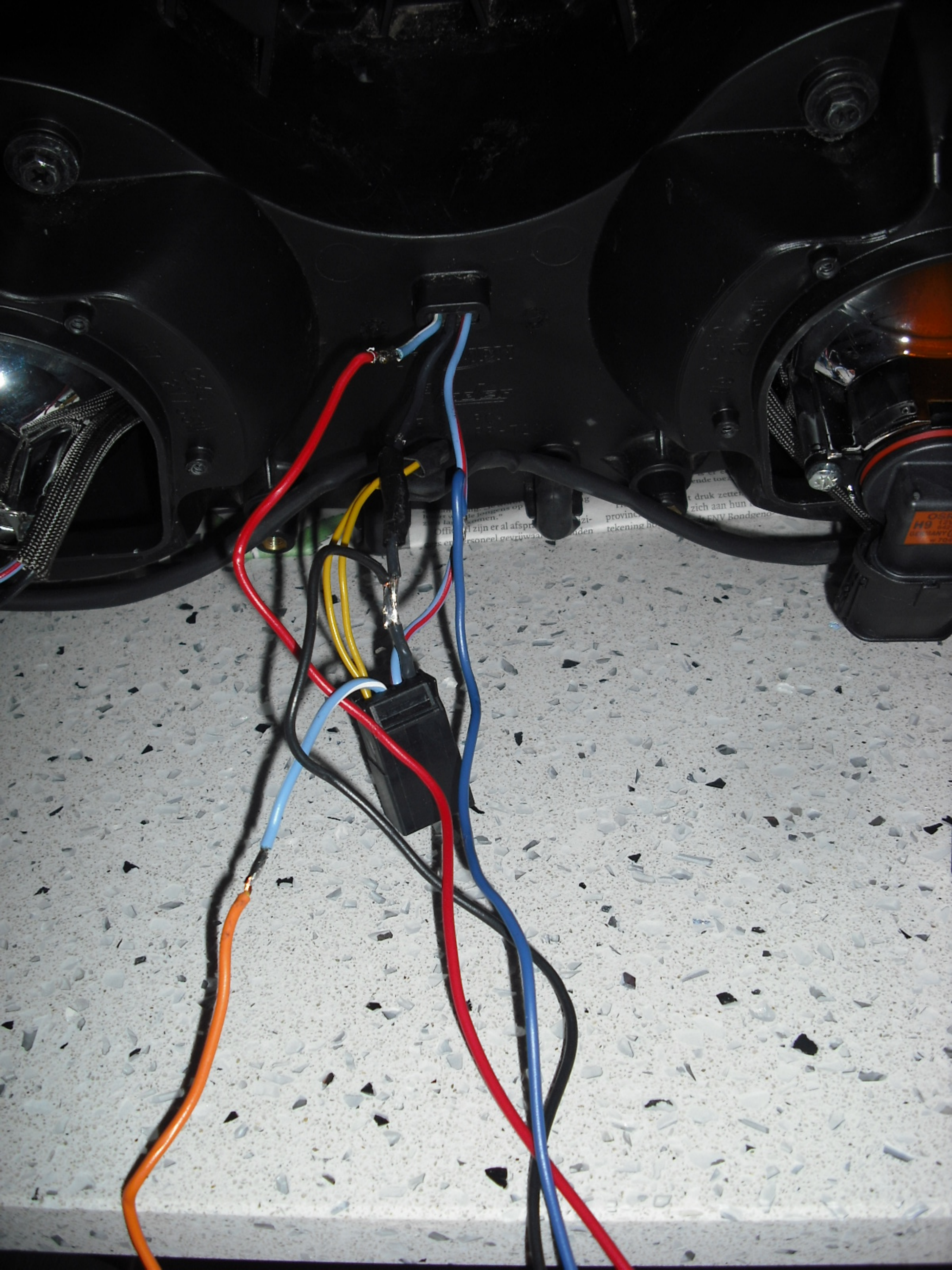
10:27

Waarheen?

Bekijk kaart

zūmo





...nde toe
...t druk zetten
...zich aan hun
... ENV Bondgen
... provinc
... tekening h
... zijn er al afspr
... zi-
... den
... s en personeel gevr
... enen.
... te jongens op
... lan
... Offic

OSR
HB 12
DE SANTO
* 20



← INTENSITÄT

1. Dimmbalken (r)
2. Abblendbalken (r)
3. Spritzlicht (switch)
4. Spritzlicht (Lamp)

